

ネットワーク機器コンフィグ管理ソフト

運用の自動化を低コストで実現

ManageEngine Network Configuration Manager (マネージエンジン ネットワークコンフィグレーションマネージャー、以下、NCM)は、ネットワーク機器のコンフィグファイルを管理するツールです。

企業ネットワークでは多くのネットワーク機器を管理する必要があります。そんな中、ネットワーク障害の原因の多くはコンフィグ変更時などの人的ミスである事がさまざまな調査結果で明らかになっています。ネットワーク障害が発生した際のトラブルシューティングでは、「いつ」「どのような」変更が行われたのかの確認を要するため、正確にその履歴を記録する必要があります。

NCMはこのようなタスクを自動化し、ネットワーク運用管理業務の生産性向上、ITインフラの安定運用に貢献します。

特長

運用を自動化・効率化

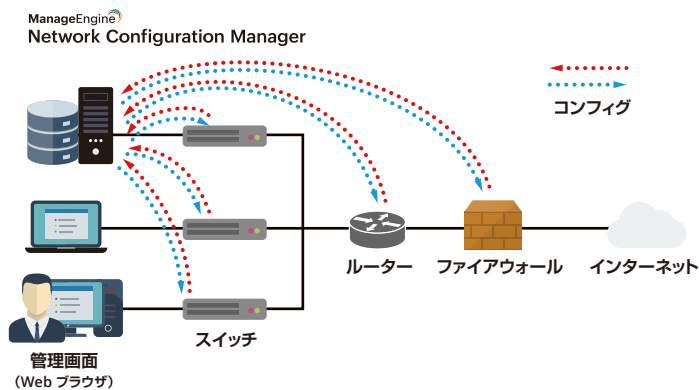
コンフィグのバックアップ、コマンドの実行、それらをスケジュールで自動化。さらに、コンフィグ変更時の申請・承認や機器情報の管理も効率化。

人的ミスが起きててもすぐ戻せる

変更してはいけないコンフィグが変更されたらそれを検知し、簡単にロールバック。バックアップ内容に差分があった際も通知。差分箇所の確認も楽々。

300機器に対応、未対応機器のテンプレートは自作可

導入検討時にネックになりやすい未対応機器。デフォルトで300モデル以上をサポートしている上、未対応機器のテンプレートを自作可能。

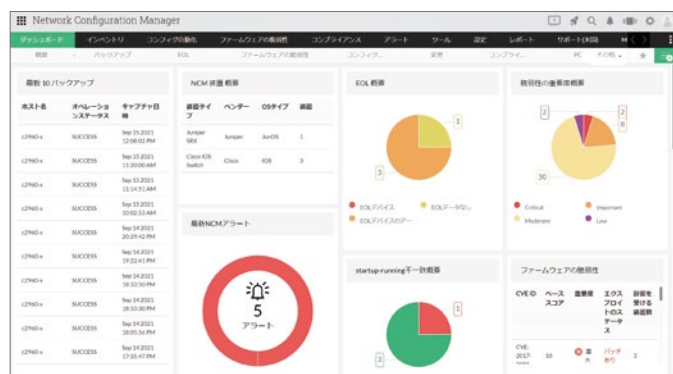


主な機能

バックアップ自動化

スケジュール機能(日次/週次/月次)により、Running/Startupコンフィグのバックアップを定期的に自動取得します。

ダッシュボード



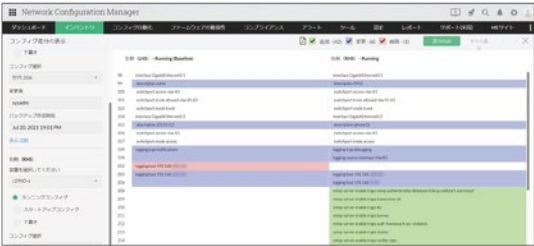
一括変更

UI上から、ネットワーク機器のコンフィグを変更できます。複数機器への一括変更やファームウェアのアップグレードなどの作業を自動化し、任意の時間を指定したスケジュール実行も可能です。変更により障害が発生した場合は、バックアップで事前取得したコンフィグから迅速な復元を実現し、運用負荷を大幅に低減します。

レポートと変更通知

管理対象機器情報やEOL情報、ユーザーの操作履歴など、20種類以上のレポートを生成できます。また、コンフィグに変更があった場合に、SNMPトラップやメールによる通知が可能です。これらの機能により、機器の最新状態やコンフィグ変更をいち早く把握します。

変更管理



コンフィグの変更をリアルタイムに検知し、自動でバックアップを行います。世代管理により、過去のコンフィグとの変更箇所を容易に比較できます。

変更履歴一覧



「誰が」「いつ」「どの機器に対して」「どのようなコンフィグの変更を行ったか」の操作履歴をデータベースに記録します。履歴(世代管理)数に制限はなく、ハードディスクの容量に依存します。

機器情報管理



ディスクバリ機能により、ネットワーク内の機器を自動で検出します。また、モデル情報やOSバージョン、シリアル番号、MACアドレス情報などを取得し、一覧でレポート化します。

スケジュール機能

名前	タスクタイプ	ステータス	次回実行日時	実行頻度	作成者	最終更新者	アクション
ExampleNetworkConfig Backup	Configuration Backup	ON	Nov 19, 2023 09:00:00	Weekly	admin	admin	詳細を見る
Nov 19, 2023 09:00:00	Report Generation	ON	Nov 19, 2023 09:00:00	Hourly	admin	admin	詳細を見る
Nov 19, 2023 09:00:00	Configuration Backup	ON	Nov 19, 2023 09:00:00	Hourly	admin	admin	詳細を見る
ExampleNetworkConfig Backup	Configuration Backup	OFF	Nov 19, 2023 09:00:00	Weekly	admin	admin	詳細を見る
ExampleNetworkConfig Backup	Configuration Backup	OFF	Nov 19, 2023 09:00:00	Hourly	admin	admin	詳細を見る
ExampleNetworkConfig Backup	Configuration Backup	OFF	Nov 19, 2023 09:00:00	Hourly	admin	admin	詳細を見る
ExampleNetworkConfig Backup	Configuration Backup	OFF	Nov 19, 2023 09:00:00	Hourly	admin	admin	詳細を見る

コンフィグのバックアップ、コンフィグレット実行、Running/Startupコンフィグの同期、コンプライアンスチェックなどのタスクを、指定した時刻やスケジュールで実行可能です。

参考価格 50～5000のデバイスライセンスを用意しています。デバイス数とは管理対象のネットワーク機器数です。標準のログインユーザー数は、2ユーザーです（以降、追加オプション）。

ライセンス	年間ライセンスの場合(サポート付、税別)	通常ライセンスの場合(サポート付、税別)
50 デバイス	253,000円 / 年	初年度604,000円 + 次年度以降113,000円 / 年

動作環境 管理台数に応じて、CPU/メモリ/ディスク要件は変動します。

動作環境については、以下のホームページをご確認ください。
https://www.manageengine.jp/products/Network_Configuration_Manager/system-requirements.html

サポート対象機器の詳細は、以下のURLをご参照ください。
https://www.manageengine.jp/products/Network_Configuration_Manager/view-device-models.html

無料で製品を評価できます！

Network Configuration Manager ダウンロード

検索

・本文中に記載されている会社、ロゴ、製品の固有名称は各社の商号、商標または登録商標です。
・このリーフレットの記載内容は、2025年8月時点の情報です。記載されている内容は事前の予告なしに変更する場合があります。
・製品に関するご質問、ご購入は、下記までお問い合わせください。

製品提供元

ゾーホージャパン株式会社

〒220-0012
神奈川県横浜市西区みなとみらい3-6-1 みなとみらいセンタービル13 階

☎ 045-319-4612 (ManageEngine営業担当)
✉ jp-mesales@zohocorp.com
🌐 <https://www.manageengine.jp>



Copyright©ZOH0 Japan Corporation. All Rights Reserved.

販売元

お問い合わせ先