

マルチOSと主要アプリの脆弱性パッチ管理ソフト

OSの混在環境における脆弱性情報の収集からパッチ配布までを自動化

ManageEngine Patch Manager Plus(マネージエンジン パッチ マネージャー プラス)は、Windows、Mac、Linuxをはじめ、JavaやAdobeソフトウェアなどのサードパーティ製品の脆弱性パッチ管理を圧倒的な低価格で手軽に実現するソフトウェアです。クラウド版/オンプレミス版を提供しているため、ご要件に応じて利用形態をお選びいただけます。

パッチ管理によくある課題とPatch Manager Plusでの解決方法



混在している複数のOSとサードパーティ製品の脆弱性管理が適切にできていない



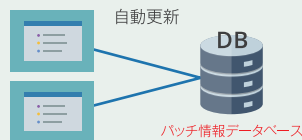
Windows、Mac、Linuxの複数OSの他、Adobe、Javaなどサードパーティ製品のパッチ管理に対応

特徴1:

**850種類以上の
サードパーティ製品に対応**



定期的の確認



自動更新

パッチ情報データベース

使用中のアプリケーション脆弱性情報を集めるために、JVNなどを定期的に確認する必要がある

パッチ管理に必要なパッチ情報データベースは最新の状態で自動で更新

特徴2:

**脆弱性情報収集の
工数を削減**



IT資産台帳が整備されておらず、欠落パッチを適用すべきPCを簡単に把握できない



Patch Manager PlusからPCを定期スキャンし、パッチ適用状況をダッシュボードで簡単確認!
もちろん、未適用の端末にはまとめて適用可能

特徴3:

**パッチ適用状況を
正確に把握**



適用すべきパッチが既存の環境に悪影響を与えないかのテストと、パッチ配布の承認が手順化されていない



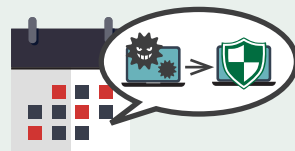
パッチ配布前のテスト実施と承認ワークフローを設定可能

特徴4:

**パッチ検証フローの
確立をサポート**



社内に欠落パッチ情報を通知するも、各PCへのパッチ適用はユーザー任せになっている

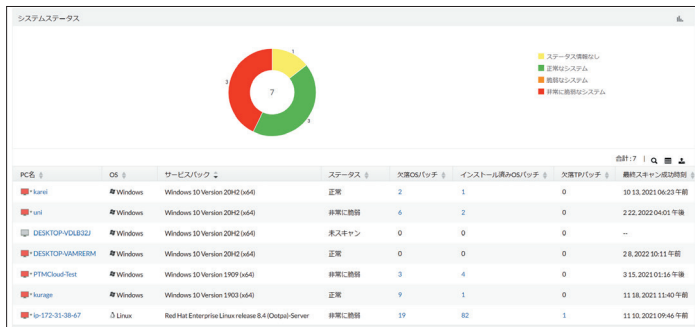


スケジュール機能で対象PCにパッチを自動配布

特徴5:

**効率的かつ柔軟に
パッチを自動配布**

パッチ管理



脆弱性情報の収集から、パッチ適用までを自動化します。配布ポリシーによってパッチを配布する時間を制御し、また配布後の再起動ポリシー等も設定できます。

リモートシャットダウン/再起動

強制的にコンピューターをシャットダウンまたは再起動します。スケジュールを設定することで、指定した頻度に応じてシャットダウンまたは再起動を実施できます。

パッチの拒否

作成したグループに対して、パッチ単位またはアプリケーション単位で、パッチ適用を拒否します。

参考価格 ※コンピューター/サーバー/ユーザーの追加はオプション(有償)にてご提供です。

オンプレミス版

基本パッケージ	年間ライセンス (年間保守サポート付き)	通常ライセンス (初年度年間保守サポート付き)
50 コンピューター 10 サーバー 1 ユーザー	¥142,000~	¥347,000~

850種類以上に及ぶソフトウェアに対応

OS	Windows, Windows Server, Mac, Linux
Webブラウザ	Internet Explorer, Google Chrome, Mozilla Firefox, Safari
その他	Adobe, Java, Apache, Microsoft Office 2019, Microsoft 365

※一部のみ抜粋しております

ソフトウェア自動更新の無効化

管理対象に対して、Windows Updateをはじめ、AdobeやJava等、主要ソフトウェアの自動更新を無効化するスクリプトを配布します。

レポート

欠落パッチ一覧や、脆弱性のあるシステム一覧など、標準でレポートを用意しています。レポートはPDF/CSV/XLS形式で出力できます。

無料で製品を評価できます!

Patch Manager Plus ダウンロード

検索

- ・管理対象のクライアント端末の台数による課金体系です。価格は消費税別表示です。上記を超える台数のライセンス料金や、ライセンスとサポートの詳細は製品Webサイトの価格表をご参照ください。
- ・本文中に記載されている会社、ロゴ、製品の固有名称は各社の商号、商標または登録商標です。
- ・このリーフレットの記載内容は、2022年2月リリースオンプレミス版ビルド10.1.2137.11、および2022年4月時点のクラウド版の情報です。
- ・記載されている内容は事前の予告なしに変更する場合があります。動作環境などの最新情報は製品Webサイトにてご確認ください。
- ・製品に関するご質問、ご購入は、下記までお問い合わせください。

製品提供元

ゾーホージャパン株式会社

〒220-0012
神奈川県横浜市西区みなとみらい3-6-1 みなとみらいセンタービル13階

☎ 045-319-4612 (ManageEngine営業担当)

✉ jp-mesales@zohocorp.com

🌐 <https://www.manageengine.jp>

ManageEngine

Copyright©ZOHO Japan Corporation. All Rights Reserved.

販売元

お問い合わせ先