



# 教育機関におけるActive Directoryのアカウント運用効率化 ～ManageEngineで始めるクラウド連携とアカウント管理～

ゾーホージャパン株式会社

# ウェビナー進行について



※画面上のQ&Aボタンよりご質問ください





# アジェンダ

- 会社・事業紹介
- 教育機関におけるAD運用  
：課題と解決のポイント
- ManageEngine 製品で  
効率化するアカウント管理
- 導入実績とその他ご案内



# アジェンダ

- **会社・事業紹介**
- 教育機関におけるAD運用  
：課題と解決のポイント
- ManageEngine 製品で  
効率化するアカウント管理
- 導入実績とその他ご案内



# 会社紹介（ゾーホージャパン）



## Zoho Corporation Pvt. Ltd.

- 1996年、AT&T ベル研出身の技術者が米NJ州に Advent Network Management Inc.社設立
- 2009年、Zoho Corporation へ社名変更
- 全世界のグループ社員数：約12,000名
- 支社：アメリカ、中国、シンガポール、日本・・・

## ゾーホージャパン株式会社

- 設立：2001年
- 社員数：約100名
- 本社：神奈川県横浜市  
(静岡県の川根本町にサテライトオフィス)
- 事業内容：自社開発製品の販売や保守サービス提供



# 事業概要



- ・ 一般企業向けIT運用管理製品
- ・ 全世界で18万社以上の導入実績



- ・ CRMやメールなどのクラウド型ビジネスツール
- ・ 全世界で6,000万ユーザーが利用

# ManageEngineについて

## アプリケーション・Webサイト監視

クラウド型Webサイト監視

**Site24x7**



サーバー・ネットワーク総合監視

**OpManager**



アプリケーション監視

**Applications Manager**



## ネットワーク管理

パッケージ製品

ネットワーク管理

**OpManager Plus**

サーバー・ネットワーク総合監視

**OpManager**



NetFlow/sFlow対応フローコレクター

**NetFlow Analyzer**



ファイアーウォール・プロキシログ管理

**Firewall Analyzer**



ネットワーク機器コンフィグ管理

**Network Configuration Manager**



## エンドポイント・資産管理

総合エンドポイント管理

**Desktop Central**



パッチ管理

**Patch Manager Plus**



ITサービスマネジメント

**ServiceDesk Plus**



## ヘルプデスク

ITサービスマネジメント

**ServiceDesk Plus**



Active Directory  
アカウント管理セルフサービス

**ADSelfService Plus**



## ID・Active Directory管理

パッケージ製品

Active Directory統合運用管理

**AD360**

Active Directory監査レポート

**ADAudit Plus**

特権ID管理

**Password Manager Pro**



Active Directory  
アカウント管理セルフサービス

**ADSelfService Plus**



Active Directory ID管理

**ADManager Plus**



Microsoft365監視・監査

**M365 Manager Plus**



## ログ管理

ファイアーウォール・プロキシログ管理

**Firewall Analyzer**



パッケージ製品

SIEM

**Log360**

総合ログ管理

**EventLog Analyzer**



Active Directory監査レポート

**ADAudit Plus**



オンプレミス版のみの提供



クラウド版のみの提供



オンプレミス版とクラウド版の両方を提供





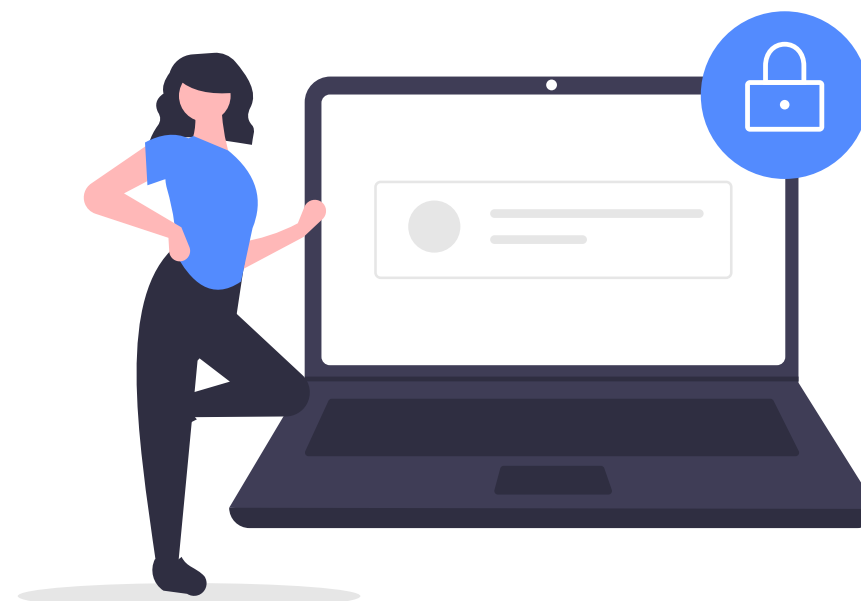
# アジェンダ

- 会社・事業紹介
- **教育機関におけるAD運用  
：課題と解決のポイント**
- ManageEngine 製品で  
効率化するアカウント管理
- 導入実績とその他ご案内



# 教育機関で発生しがちな ADアカウントにまつわるお悩み

- アカウントロック解除／パスワードリセット対応
- 新規入学の学生ユーザーアカウント作成
- ハイブリッドAD環境でのクラウド連携 etc…



# 教育機関におけるAD運用の課題 2 選

パスワード問題

ユーザープロビジョニング問題





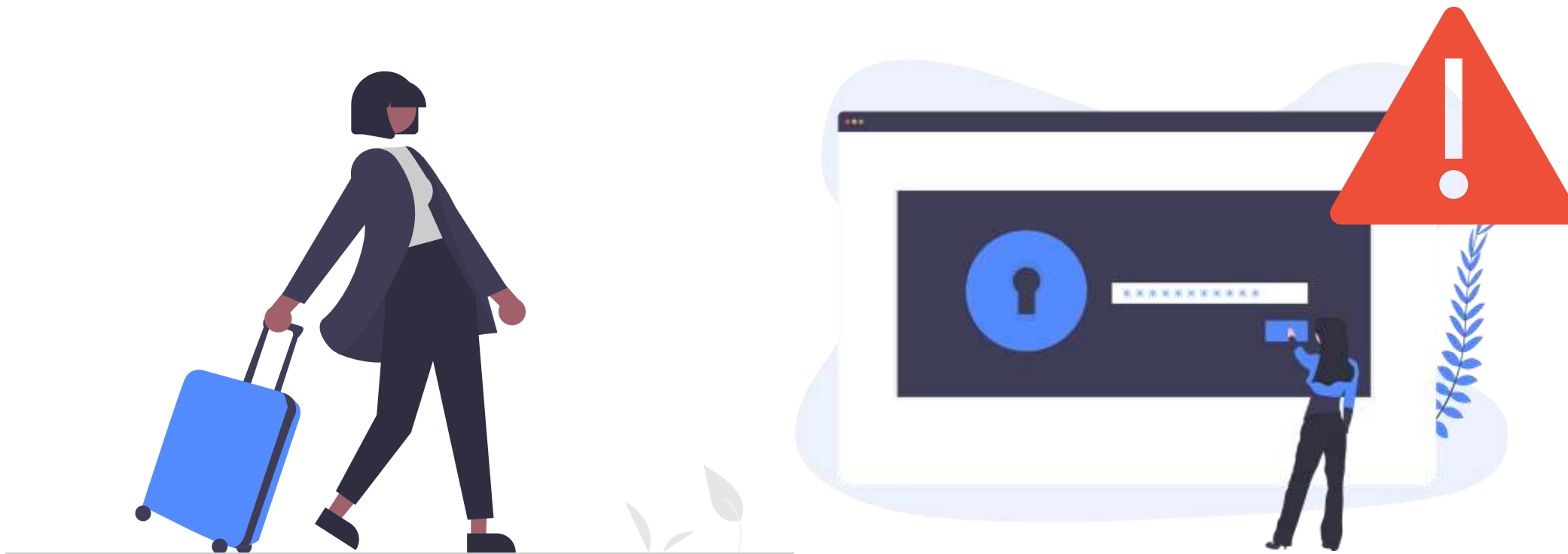
# 教育機関におけるAD運用の課題 2 選

パスワード問題

ユーザープロビジョニング問題



# 教育機関におけるパスワード問題



**\* 休み明けの学生によるパスワード忘れて、アカウントロック解除やパスワードリセットの対応が増加**



# パスワード問題を解決する施策

## パスワード期限切れ通知

パスワードが切れる前に積極的な通知を行い、パスワード変更を促す

## パスワードのセルフリセット

パスワードの有効期限が切れてもユーザー自身で再設定できる

## パスワードポリシーを強化

ポリシーのカスタマイズによる  
パスワードレベルの強化

# パスワード問題を解決する施策

## パスワード期限切れ通知

パスワードが切れる前に積極的な通知を行い、パスワード変更を促す

## パスワードのセルフリセット

パスワードの有効期限が切れてもユーザー自身で再設定できる

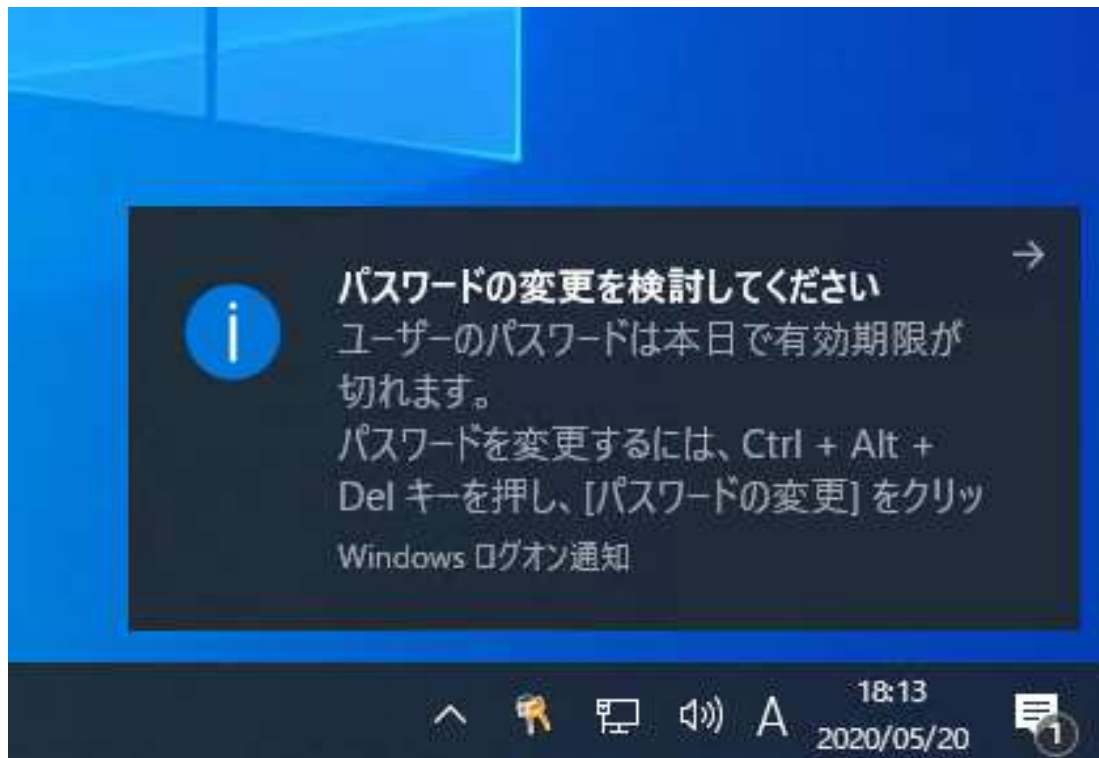
## パスワードポリシーを強化

ポリシーのカスタマイズによる  
パスワードレベルの強化



# パスワード期限切れ通知

## ※ネイティブツールのパスワード期限切れ通知



## パスワード期限切れ通知

高頻度で期限切れ通知を飛ばし、  
パスワード変更を促す

パスワードリセット／アカウントロック  
に関するチケットを事前に減らす



# パスワード問題を解決する施策

## パスワード期限切れ通知

パスワードが切れる前に積極的な通知を行い、パスワード変更を促す

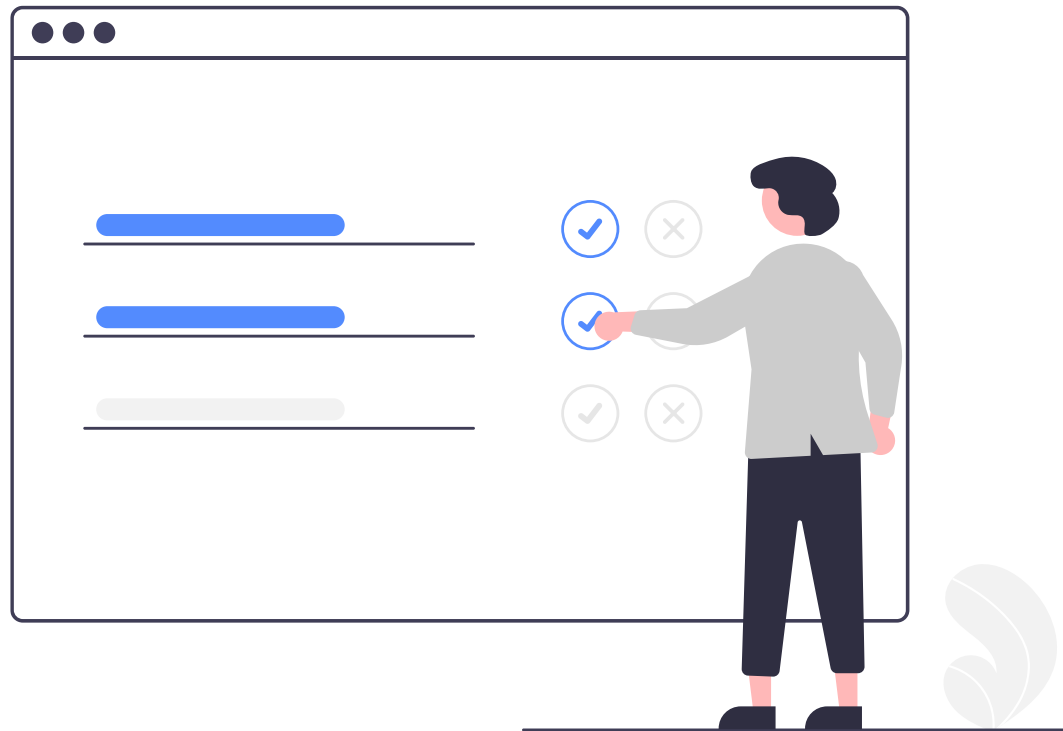
## パスワードのセルフリセット

パスワードの有効期限が切れてもユーザー自身で再設定できる

## パスワードポリシーを強化

ポリシーのカスタマイズによる  
パスワードレベルの強化

## パスワードのセルフリセット



**IT担当者の介入なしで  
ユーザー側がパスワードをリセット**

**担当者が担うパスワードリセットの  
業務工数を大幅に削減**



# パスワード問題を解決する施策

## パスワード期限切れ通知

パスワードが切れる前に積極的な通知を行い、パスワード変更を促す

## パスワードのセルフリセット

パスワードの有効期限が切れてもユーザー自身で再設定できる

## パスワードポリシーを強化

ポリシーのカスタマイズによる  
パスワードレベルの強化

## パスワードポリシーを強化



**ユーザーにセルフリセットさせる  
パスワードの基準を強化**

**組織ごとのパスワードポリシーに合わせ  
セキュリティの安全性を担保**

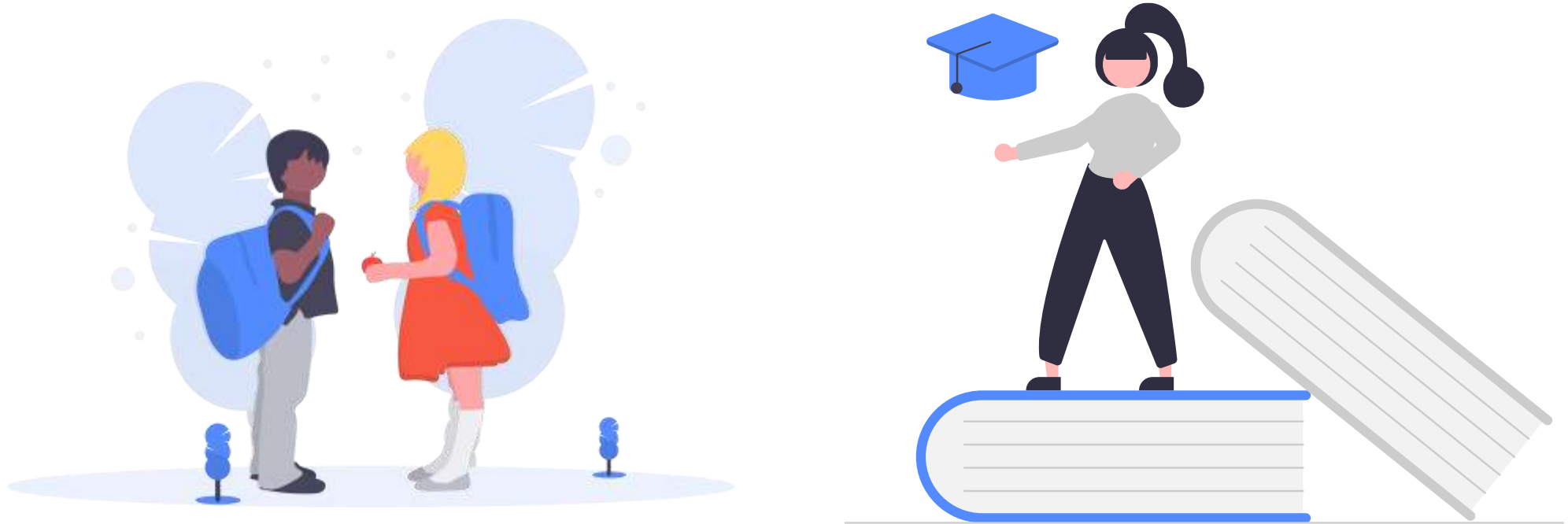
# 教育機関におけるAD運用の課題 2 選

パスワード問題

ユーザープロビジョニング問題



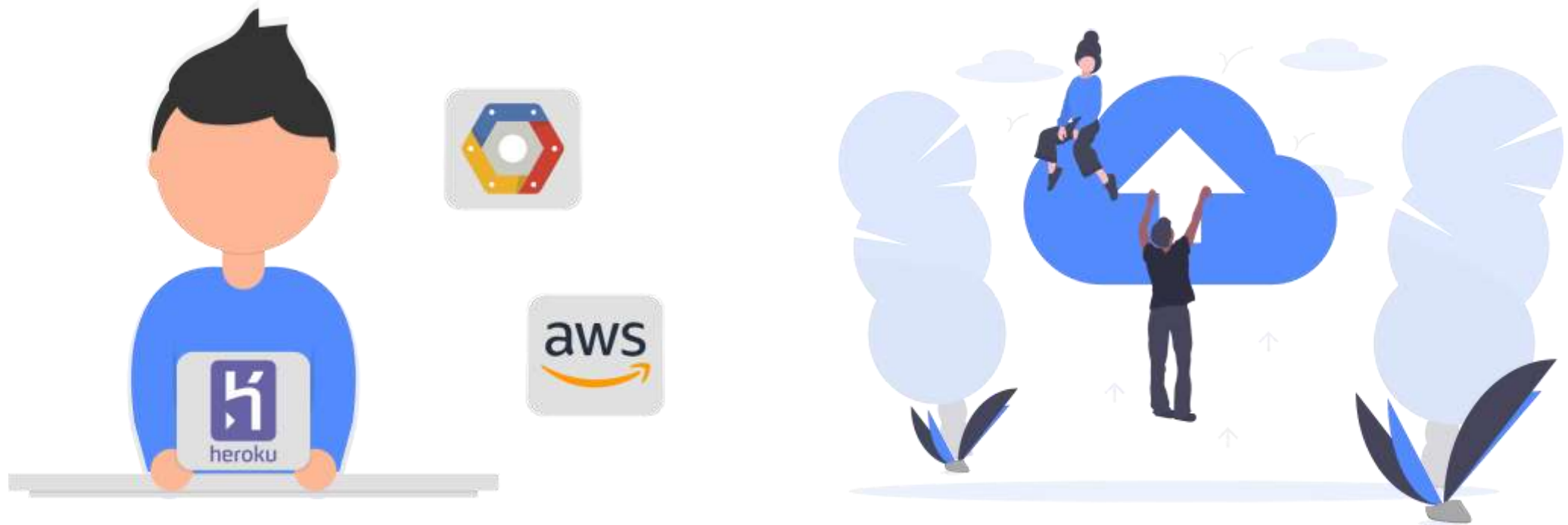
# 教育機関における ユーザープロビジョニング問題



**\* 学期の変わり目に多いアカウントの作成・変更・削除の運用**



# 教育機関における ユーザープロビジョニング問題



**\* クラウドサービス導入によるハイブリッドAD環境におけるアカウント管理**

# ユーザープロビジョニング問題 を解決する施策

アカウントの  
ライフサイクル管理

学生のような期限付きアカウントの  
ライフサイクルをシステムで自動管理

クラウド連携でシームレスな  
アカウント管理

ハイブリッドAD環境で行う  
ドメインアカウント管理

# ユーザープロビジョニング問題 を解決する施策

アカウントの  
ライフサイクル管理

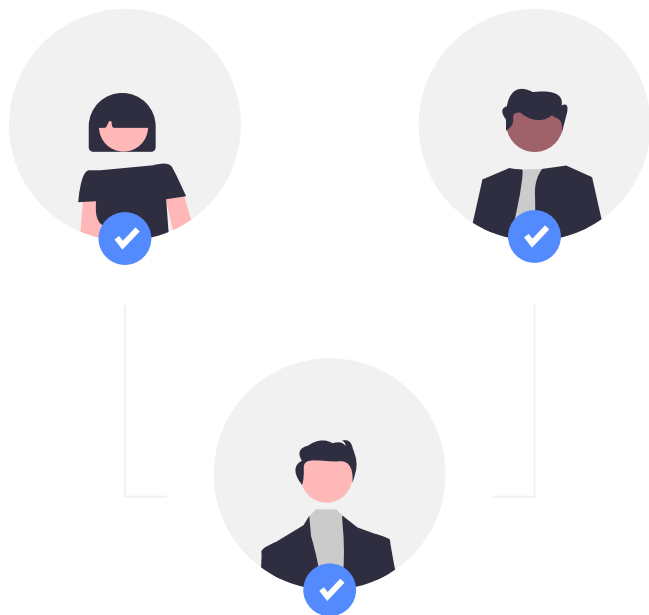
学生のような期限付きアカウントの  
ライフサイクルをシステムで自動管理

クラウド連携でシームレスな  
アカウント管理

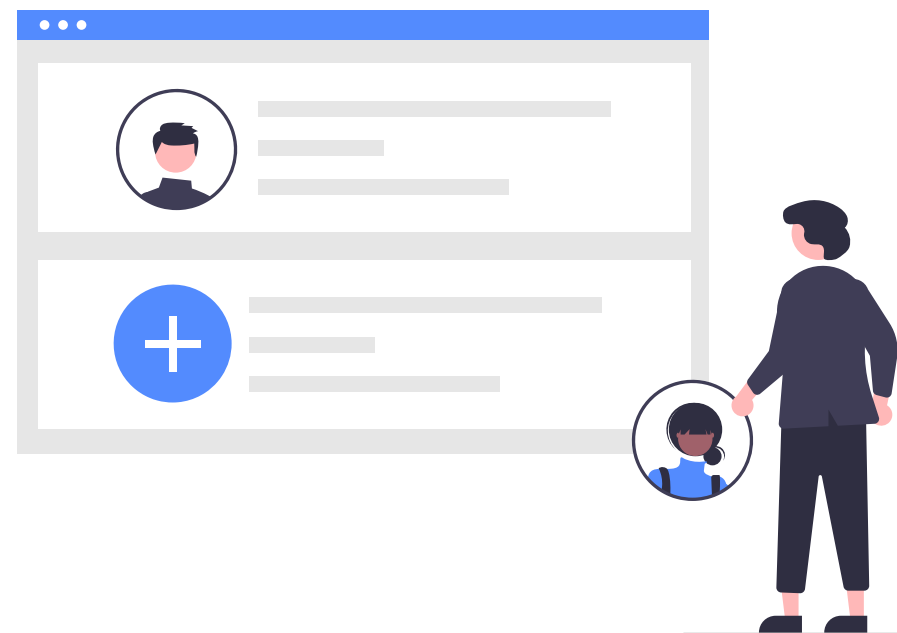
ハイブリッドAD環境で行う  
ドメインアカウント管理

## アカウントの ライフサイクル管理

### 新規入学時期のアカウント作成



### 学期・年度末のアカウント変更





## アカウントの ライフサイクル管理

※自作したPowerShellスクリプトで処理

```
***  
Version  
-----  
4.0  
  
PS C:\Users\ACK> $psversiontable  
  
Name                           Value  
-----  
PSVersion                      4.0  
WSManStackVersion              3.0  
SerializationVersion           1.1.0.1  
CLRVersion                     4.0.30319.34014  
BuildVersion                   6.3.9600.17090  
PSCompatibleVersions           {1.0, 2.0, 3.0, 4.0}  
PSRemotingprotocolVersion      2.2  
  
PS C:\Users\ACK> $host.version  
  
Major      Minor      Build      Revision  
-----  
4          0         -1         -1  
  
PS C:\Users\ACK>  
***
```

アカウントのライフサイクルを  
システム上で自動化し管理する

人的ミスを減らしながら  
アカウント管理にかかる工数を削減

# ユーザープロビジョニング問題 を解決する施策

アカウントの  
ライフサイクル管理

学生のような期限付きアカウントの  
ライフサイクルをシステムで自動管理

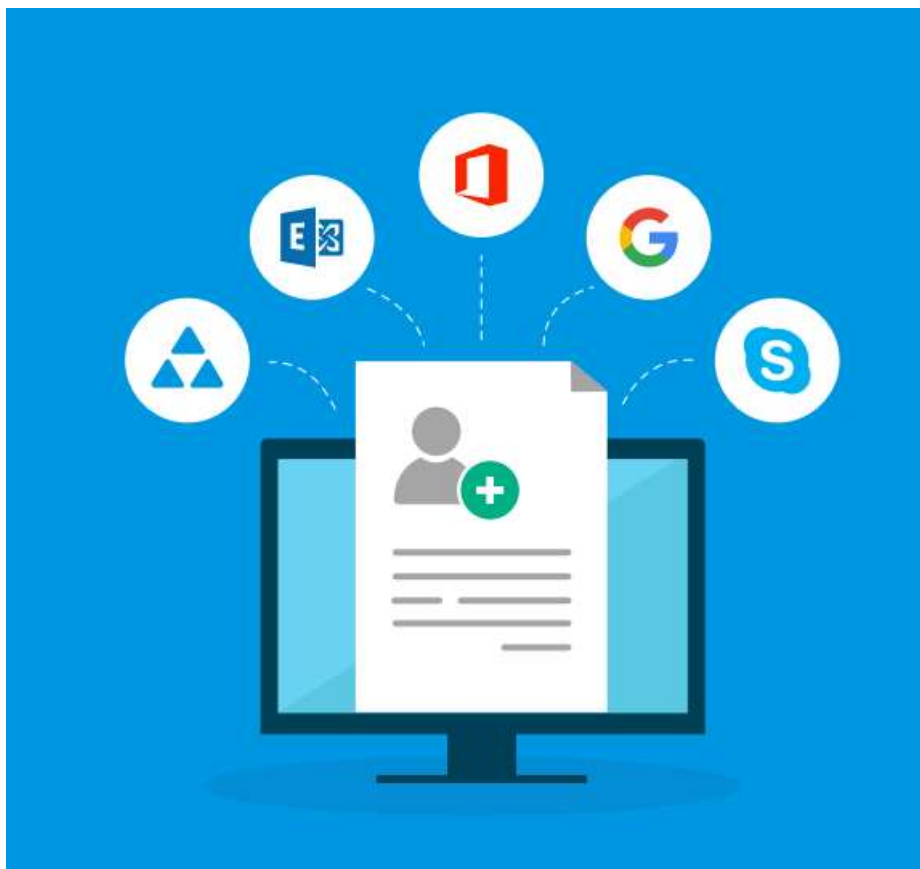
クラウド連携でシームレスな  
アカウント管理

ハイブリッドAD環境で行う  
ドメインアカウント管理

## クラウド連携でシームレスな アカウント管理



## クラウド連携でシームレスな アカウント管理



オンプレ-クラウド間をシームレスに  
連携してアカウントを管理

複数コンソールを跨がず  
One Stopでアカウント管理を効率化





# アジェンダ

- 会社・事業紹介
- 教育機関におけるAD運用  
：課題と解決のポイント
- **ManageEngine 製品で  
効率化するアカウント管理**
- 導入実績とその他ご案内

# 教育機関におけるAD運用の課題 2 選

パスワード問題

ユーザープロビジョニング問題



# 教育機関におけるAD運用の課題 2 選

パスワード問題

ManageEngine  
ADSelfService Plus

ユーザープロビジョニング問題

ManageEngine  
ADManager Plus

# 教育機関におけるAD運用の課題 2 選

パスワード問題

ManageEngine  
ADSelfService Plus

ユーザープロビジョニング問題

ManageEngine  
ADManager Plus

# パスワード問題を解決する施策

## パスワード期限切れ通知機能

パスワードが切れる前に積極的な通知を行い、パスワード変更を促す

## パスワードセルフリセット機能

パスワードの有効期限が切れてもユーザー自身で再設定できる

## パスワードポリシー強化機能

ポリシーのカスタマイズによる  
パスワードレベルの強化

# パスワード期限切れ通知機能

ドメインユーザーのパスワードや  
アカウントの期限切れ前に、  
通知したい頻度でリマインダメール  
を設定可能



## パスワード/アカウント有効期限の通知

パスワード/アカウントの期限が近いユーザーに通知するメールの送信スケジュールを設定します



この機能は無料版の一部です。 [Learn more](#). 他のセルフサービス機能を有効化するには製品を購入してください。

スケジュール名 有効期限の通知スケジュール

説明 有効期限の通知スケジュールです。

ドメインの選択

☐ ME-DEVELOP

すべてのOU [詳細](#) [\[OU/グループを追加\]](#)

☐ ADVENTNET

すべてのOU [詳細](#) [\[OU/グループを追加\]](#)

通知タイプの選択

パスワード期限通知

SMS/メール

メール

通知頻度

毎日

パスワード/アカウントの期限の 7 日前からユーザーに通知する

件名: パスワード期限通知

本文: %userName% 様,

パスワードがあと %noOfDays% 日で期限切れになります。  
パスワードを変更してください。

トスル、お願いいたします

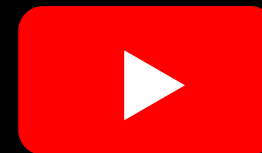


## パスワードセルフリセット機能



ブラウザを介してエンドユーザー自身に  
パスワードリセットを行わせる

パスワードセルフリセットの挙動







ゾーホー 太郎

パスワード →

パスワードのリセット/ロック解除



ゾーホー 太郎



パスワードのリセット/ロック解除

ユーザーの切り替え



# パスワードポリシー強化機能

パスワードポリシーの複雑性の要件を、組織や部署、OUやグループによってカスタマイズ可能

## パスワードポリシーの強化 ①

ポリシーの選択

☒ パスワードポリシーの強度を上げる ①

文字を制限する	6/7
繰り返しを制限する	3/4
パターンを制限	3/3
長さを制限	2/2

- ☒ 含まなければならない特殊文字の数
- ☒ 含める数字の数
- ☒ ユニコード文字数  ①
- ☒ 大文字を  文字以上含める必要があります。
- ☒ 小文字を  文字以上含める必要があります。
- ☒ パスワードは  ①
- ☐ 数字を最終文字として使用することを禁止。

☐ パスワードの長さが少なくとも次の場合、すべての複雑さルールを上書き:  ②

☐ パスワードは上記の必要事項のうち少なくとも、 個を満たす必要がある。 ①

☒ パスワードのリセット・変更ページでこのポリシーが適用されていることを表示する。 [ビューのカスタマイズ](#)

☐ パスワードシンクロナイザーエージェントを使用して、ログオン画面上とADユーザー、コンピューターからのパスワードのリセットに対しても、このポリシーを適用する。 ①



# 教育機関におけるAD運用の課題 2 選

パスワード問題

ManageEngine  
ADSelfService Plus

ユーザープロビジョニング問題

ManageEngine  
ADManager Plus

# ユーザープロビジョニング問題 を解決する施策

複数アカウント作成と  
自動化機能

学生のような期限付きアカウントの  
ライフサイクルをシステムで自動管理

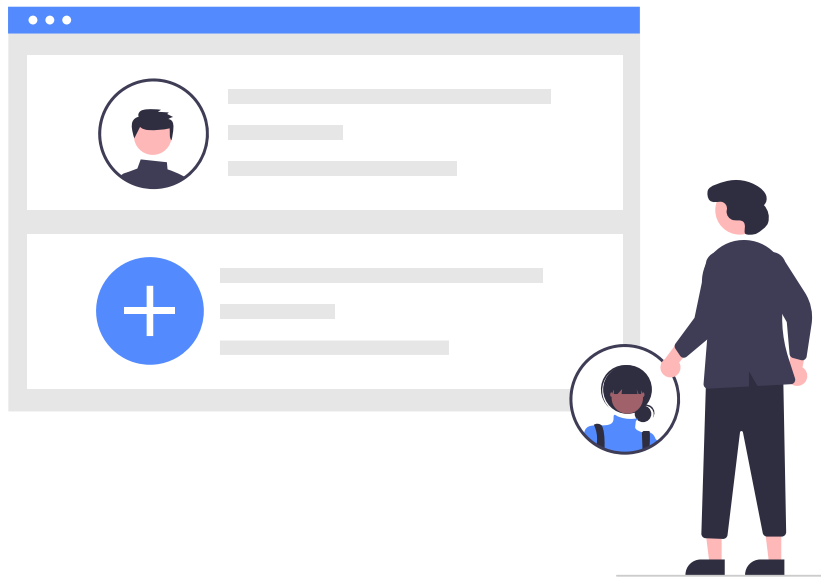
クラウド連携機能

ハイブリッドAD環境で行う  
ドメインアカウント管理

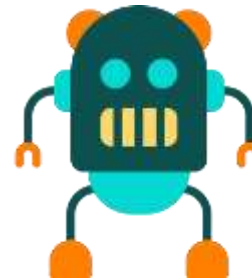
## 複数アカウント作成と 自動化機能



**CSVインポート**による  
複数アカウント一括作成・変更

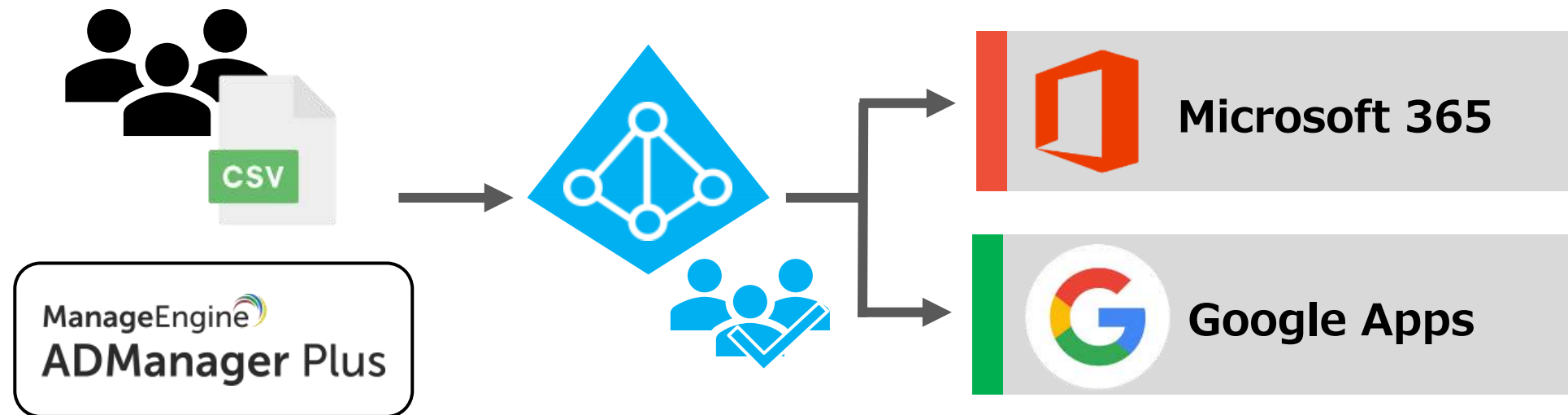


**テンプレート**によるアカウントの  
一括プロビジョニング



**自動化**による複数アカウントの  
一括作成・変更

## クラウド連携機能



**\* ADとMicrosoft 365/Google Appsのアカウントを  
ウェブベースで1つのコンソールから同時に作成**





# アジェンダ

- 会社・事業紹介
- 教育機関におけるAD運用  
：課題と解決のポイント
- ManageEngine 製品で  
効率化するアカウント管理
- **導入実績とその他ご案内**



# 累計48,000社以上の企業での導入実績

### 導入業界

- 電機
- 精密機械
- 家電
- 化学
- 繊維
- 鉄鋼
- サービス
- IT
- 通信
- 金融
- 建築
- 不動産
- 電力
- ガス
- 石油
- 外食
- エンターテインメント
- 物流
- 運送
- 食品
- 飲料
- 自動車
- バイク
- 重工業
- プラント
- 建築機械
- 家庭用品
- 製薬
- 化粧品
- アパレル
- 商社
- 小売
- テレビ
- 広告
- 出版
- 印刷
- 地方公共団体
- 学校

様々な業界、企業規模でご利用いただいております

## 参考費用



### 年間ライセンス

- 1年間利用可能な製品ライセンスで、年間保守サポートサービスが含まれています。
- 1年ごとに年間ライセンス契約を更新します。

ManageEngine  
ADSelfService Plus

26.6万円/年～

保守サポート付

詳細な価格表についてはこちらをご参照ください：

[https://www.manageengine.jp/products/ADSelfService\\_Plus/pricing.html](https://www.manageengine.jp/products/ADSelfService_Plus/pricing.html)

ManageEngine  
ADManager Plus

22.8万円/年～

保守サポート付

詳細な価格表についてはこちらをご参照ください：

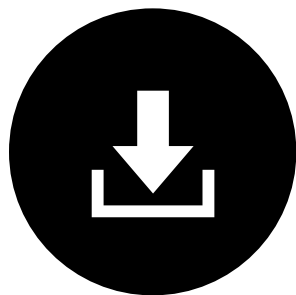
[https://www.manageengine.jp/products/ADManager\\_Plus/pricing.html](https://www.manageengine.jp/products/ADManager_Plus/pricing.html)

サブスクリプション型と買い切り型の2種類のライセンスを提供

## 概要資料のご案内

概要資料ダウンロードはこちら

ManageEngine  
ADSelfService Plus

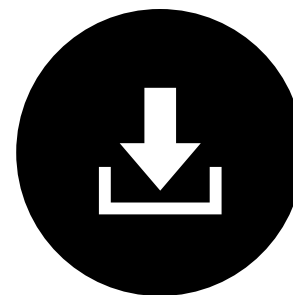


チャットよりお送りしたリンク または

🔍 **ADSelfService Plus 資料**

で検索

ManageEngine  
ADManager Plus



チャットよりお送りしたリンク または

🔍 **ADManager Plus 資料**

で検索

製品の詳細については、概要資料をご参照ください

## 製品提供元

### ゾーホージャパン株式会社

神奈川県横浜市西区みなとみらい三丁目6番1号  
みなとみらいセンタービル13階

045-319-4612 (ManageEngine 営業担当)

<https://www.manageengine.jp/>

jp-mesales@zohocorp.com



当社によるデモ、及び詳しい製品説明等をご希望でしたら、ご連絡ください



ご清聴ありがとうございました。



**お知らせ：来月10/20（水） 11:00～ライブウェビナー開催決定！  
『【第二回】ユースケースで実演！ ManageEngineソリューションで  
効率化させるActive Directory管理』**





**ManageEngine**