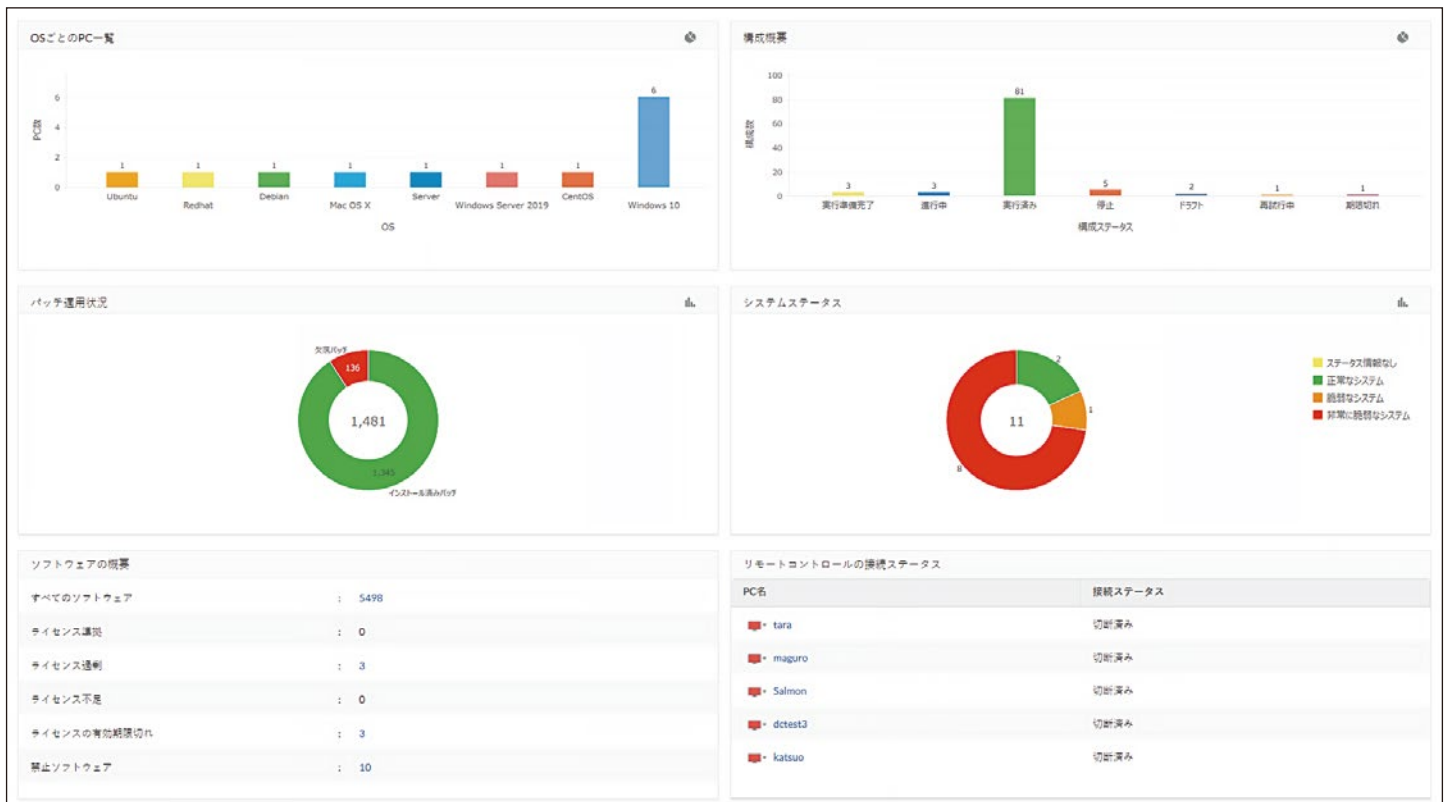


マルチOS対応の統合エンドポイント管理ツール

OS混在環境におけるパッチ管理や資産管理を手軽に実現

ManageEngine Endpoint Central（マネージエンジン エンドポイントセントラル）は、Windows/Mac/Linuxをはじめ、iOS/AndroidなどモバイルOSにも対応した統合エンドポイント管理ソリューションです。パッチ管理/インベントリ管理/モバイルデバイス管理/ソフトウェア配布/リモートコントロール/電源管理/USBデバイス制御などの多様な機能を備えています。

クラウド版/オンプレミス版を提供しているため、ご要件に応じて利用形態をお選びいただけます。



Endpoint Centralダッシュボード画面

3つの特長

エンドポイント管理に最適な幅広い機能

パッチ管理/ソフトウェア配布/インベントリ管理/リモート制御など、エンドポイント管理に必須の機能を多数備えています。今まで複数ツールを使用していた管理体制をシンプルにできるため、情報システム部門の業務効率化に定評があります。

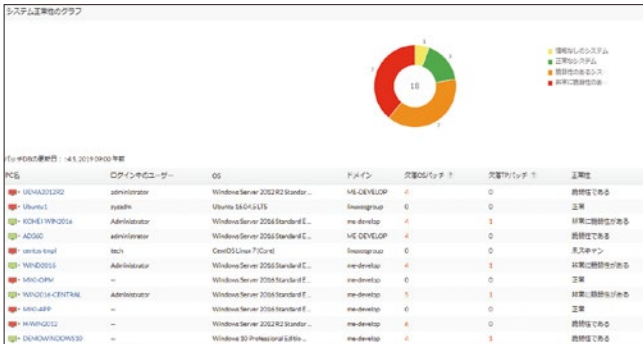
直観的に操作が可能

GUI上で簡単に設定できる製品です。分かりやすい画面構成のため操作トレーニングは必要ありません。またパッケージのインストールあるいはクラウドへのサインアップですぐに利用を開始できます。

導入しやすい低価格

競合製品と比較して、圧倒的なコストパフォーマンスを実現します。複雑な設定は不要なため、ツールのトレーニング費用等のコストもかかりません。また最小管理台数50台のプランもご用意しているため、小規模環境にも適しています。

パッチ管理

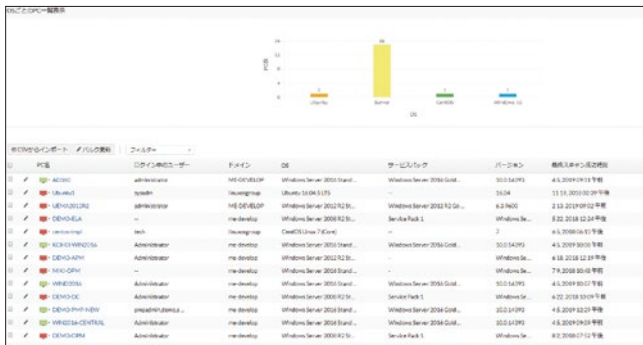


850種類以上に及ぶソフトウェアに対応

OS	Windows, Windows Server, Mac, Linux
Webブラウザ	Google Chrome, Mozilla Firefox, Safari
その他	Adobe, Java, Apache, Microsoft Office 2019, Microsoft 365

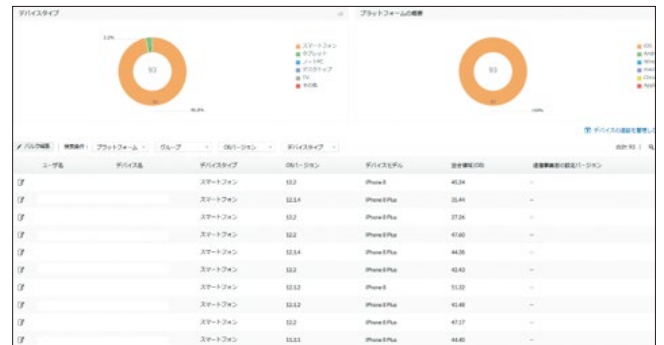
※一部のみ抜粋しております

インベントリ管理



管理端末のハードウェア/ソフトウェア情報を定期的に取得します。他にもライセンス管理/ソフトウェア利用の禁止/実行ファイルのブロック等の多数の機能を備えています。

モバイルデバイス管理



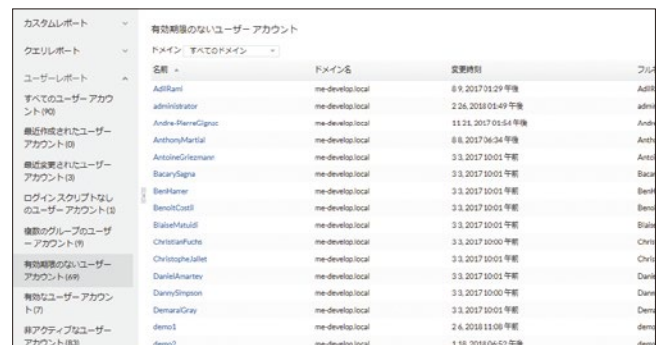
プロフィール管理/アプリケーション管理/位置情報の特定/端末盗難・紛失時におけるリモートロック/リモートワイプなど多様な機能を搭載しています。

ソフトウェア配布



パッケージを手動あるいは自動で生成し、ソフトウェアをサイレントインストール/アンインストールできます。

レポート



ユーザーのログイン/ログオフ履歴レポートやActive Directoryレポートなど、100種類以上のレポートを1クリックで作成できます。レポートのカスタマイズや、指定したスケジュールでのレポートの自動出力にも対応しています。

リモートコントロール

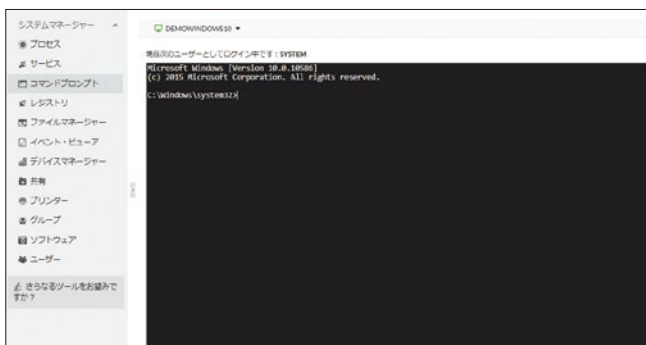
管理端末にリモート接続を行い、トラブルシューティングします。またリモート接続を実施せず、コマンドプロンプト / イベントビューアにより障害を特定 / 解消することや、コンピューターのシャットダウン / 再起動等に対応しています。

リモート接続



リモートからの操作だけでなく、ファイル転送やチャット機能などトラブルシューティングのための機能が多数備わっています。

システムマネージャー



リモート接続を実施せず、管理端末のコマンドプロンプト/イベントビューア/レジストリエディターなどを実行できます。

電源管理



管理端末のシャットダウンや再起動をリモートから強制的に実行できます。またスケジュールを設定し、指定したタイミングでのシャットダウンや再起動の実行も可能です。

端末設定

USB制御やスクリプト配布だけでなく、レジストリ設定やファイアウォール設定など30種類以上の設定を用意しています。端末設定を管理画面で作成し、ユーザーまたはコンピューターに一括で適用できます。

スクリプト配布



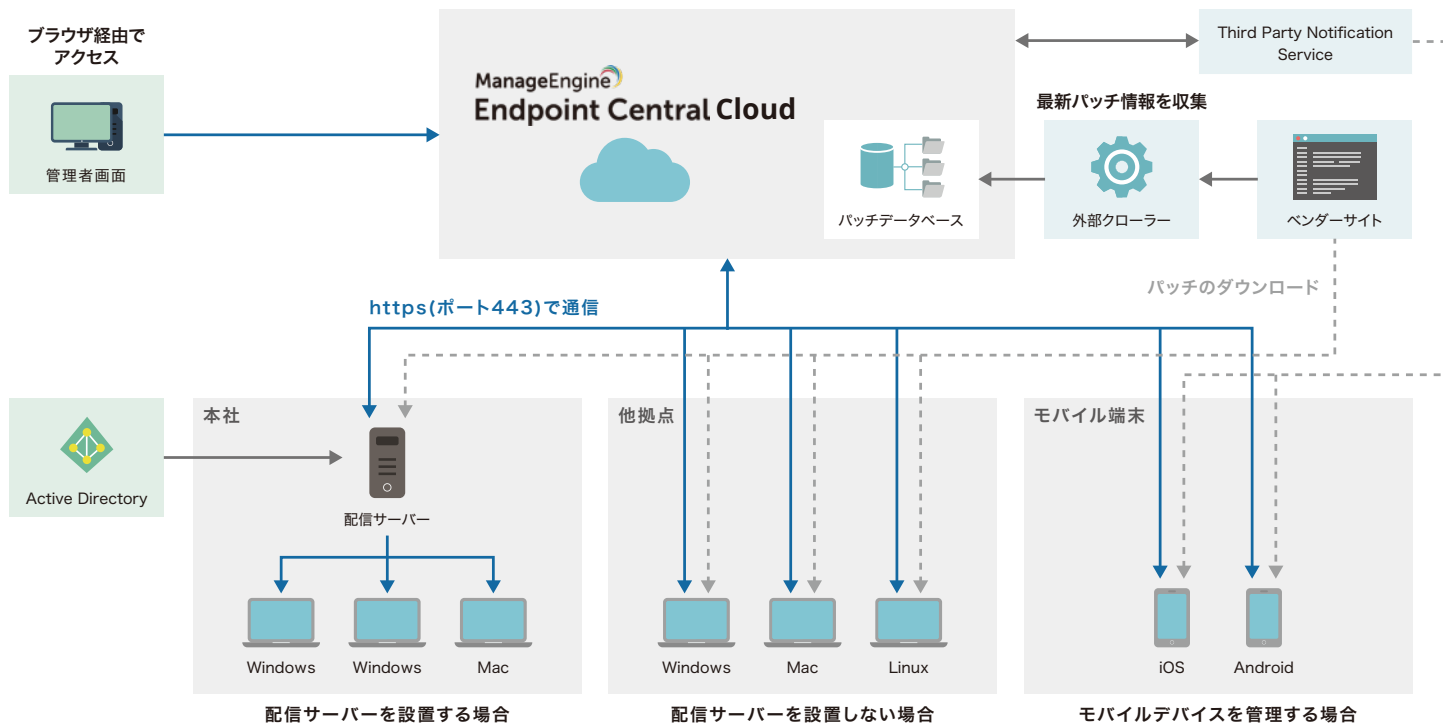
実行間隔や実行ユーザーを指定し、管理端末に対してスクリプトを実行します。管理者権限をなく奪するスクリプトなど、テンプレートも用意されています。

USB制御



USBデバイスの利用を制御します。USBメモリ/スマートフォン/CDドライブなど10種類のデバイスに対応しています。また特定のデバイスの利用を許可する設定も可能です。

アーキテクチャー クラウド版



参考価格 管理者数の追加はオプション（有償）にてご提供です。

エンドポイントの台数 (PC/サーバー/ モバイルデバイス)	管理者数	クラウド版		オンプレミス版		
		UEM Edition	Enterprise Edition	Enterprise Edition		
		年間ライセンス (サポート付)		年間ライセンス (サポート付)	通常ライセンス(オンプレミス版)	
					初年度(サポート付)	次年度以降の サポート費用
50台	1人	301,000円/年	198,000円/年	441,000円	100,000円/年	
500台	1人	1,653,000円/年	1,062,000円/年	2,622,000円	437,000円/年	
1000台	1人	2,757,000円/年	1,821,000円/年	4,497,000円	750,000円/年	

無料で製品を評価できます!

Endpoint Central 評価版

🔍 検索

- ・管理対象のエンドポイントの台数による課金体系です。価格は消費税別表示です。上記を超える台数のライセンス料金や、ライセンスとサポートの詳細は製品Webサイトの価格表をご参照ください。
- ・本文中に記載されている会社、ロゴ、製品の固有名称は各社の商号、商標または登録商標です。
- ・このリーフレットの記載内容は、2022年12月リリースオンプレミス版ビルド10.1.2220.20、および2023年6月時点のクラウド版の情報です。
- ・記載されている内容は事前の予告なしに変更する場合があります。動作環境などの最新情報は製品Webサイトにてご確認ください。
- ・製品に関するご質問、ご購入は、下記までお問い合わせください。

製品提供元

ゾーホージャパン株式会社

〒220-0012
神奈川県横浜市西区みなとみらい3-6-1 みなとみらいセンタービル13階

☎ 045-319-4612 (ManageEngine営業担当)

✉ jp-mesales@zohocorp.com

🌐 <https://www.manageengine.jp>

ManageEngine

Copyright©ZHO Japan Corporation. All Rights Reserved.

販売元

お問い合わせ先